


УТВЕРЖДАЮ

Председатель комиссии
Заведующий МКДОУ №5
г. Тосно Духина Н.В.


«11» августа 2017 г.

ПАСПОРТ ДОСТУПНОСТИ
объекта социальной инфраструктуры (ОСИ)
№ 1

1. Общие сведения об объекте

- 1.1. Наименование (вид) объекта: МУНИЦИПАЛЬНОЕ КАЗЕННОЕ ДОШКОЛЬНОЕ УРЕЖДЕНИЕ № 5 «ДЕТСКИЙ САД КОМБИНИРОВАННОГО ВИДА Г. ТОСНО»
- 1.2. Адрес объекта: 187002, г. Тосно, Московское шоссе, д. 42
- 1.3. Сведения о размещении объекта:
- отдельно стоящее здание 2 этажей, 1463 кв. м
- наличие прилегающего земельного участка (да, нет); 2974,9 кв. м
- 1.4. Год постройки здания 1971 г., последнего капитального ремонта 1971 г.
- 1.5. Дата предстоящих плановых ремонтных работ: текущего _____ г., капитального _____ - _____

Сведения об организации, расположенной на объекте

- 1.6. Название организации (учреждения), (полное юридическое наименование – согласно Уставу, краткое наименование)
МУНИЦИПАЛЬНОЕ КАЗЕННОЕ ДОШКОЛЬНОЕ УРЕЖДЕНИЕ № 5 «ДЕТСКИЙ САД КОМБИНИРОВАННОГО ВИДА Г. ТОСНО», МКДОУ № 5 г. Тосно
- 1.7. Юридический адрес организации (учреждения) 187002, Ленинградская обл., г. Тосно, Московское шоссе, д. 42
- 1.8. Основание для пользования объектом: Оперативное управление № 47-01/29-23/2004-105 от 05.11.2004
- 1.9. Форма собственности: на праве оперативного управления
- 1.10. Территориальная принадлежность (федеральная, региональная, муниципальная)
муниципальная
- 1.11. Вышестоящая организация (наименование) АДМИНИСТРАЦИЯ МУНИЦИПАЛЬНОГО ОБРАЗОВАНИЯ ТОСНЕНСКИЙ РАЙОН ЛЕНИНГРАДСКОЙ ОБЛАСТИ
- 1.12. Адрес вышестоящей организации, другие координаты Юридический адрес: 187000, г. Тосно, пр. Ленина, д.32

2. Характеристика деятельности организации на объекте

- 2.1 Сфера деятельности: Дошкольное образование
- 2.2 Виды оказываемых услуг: Реализация образовательной программы дошкольного образования
- 2.3 Форма оказания услуг: (на объекте, с длительным пребыванием, в т.ч. проживанием, на дому, дистанционно)
- 2.4 Категории обслуживаемого населения по возрасту: (дети, взрослые трудоспособного возраста, пожилые; все возрастные категории) дети с 1.5 до 7 лет
- 2.5 Категории обслуживаемых инвалидов: инвалиды, передвигающиеся на коляске, инвалиды с нарушениями опорно-двигательного аппарата; нарушениями зрения, нарушениями слуха, нарушениями умственного развития нет

2.6 Плановая мощность: посещаемость (количество обслуживаемых в день), вместимость, пропускная способность 280 чел. в день.

2.7 Участие в исполнении ИПР инвалида, ребенка-инвалида (да, нет)

3. Состояние доступности объекта для инвалидов и других маломобильных групп населения (МГН)

3.1 Путь следования к объекту пассажирским транспортом

(описать маршрут движения с использованием пассажирского транспорта)

автобусы, микроавтобусы № 610, 684, 687, 315, 315, 319, 618 (остановка «Школа-сад»).

наличие адаптированного пассажирского транспорта к объекту (есть, нет)

3.2 Путь к объекту от ближайшей остановки пассажирского транспорта:

3.2.1 Расстояние до объекта от остановки транспорта 176 м

3.2.2 Время движения (пешком) 5 мин

3.2.3 Наличие выделенного от проезжей части пешеходного пути (да, нет)

3.2.4 Перекрестки: нерегулируемые; регулируемые, со звуковой сигнализацией, таймером;

3.2.5 Информация на пути следования к объекту: акустическая, тактильная, визуальная; нет

3.2.6 Перепады высоты на пути: есть, нет (незначительные перепады)

Их обустройство для инвалидов на коляске: да, нет (заниженные бордюры на пересечениях с дорогой)

3.3 Вариант организации доступности ОСИ (формы обслуживания) с учетом СП 35-101-2001

№№ п/п	Категория инвалидов (вид нарушения)	Вариант организации доступности объекта
1.	Все категории инвалидов и МГН	
	<i>в том числе инвалиды:</i>	
2	передвигающиеся на креслах-колясках	ВНД
3	с нарушениями опорно-двигательного аппарата	ДУ
4	с нарушениями зрения	ВНД
5	с нарушениями слуха	А
6	с нарушениями умственного развития	А

* - указывается один из вариантов: «А», «Б», «ДУ», «ВНД»

3.4 Состояние доступности основных структурно-функциональных зон

№№ п/п	Основные структурно-функциональные зоны	Состояние доступности, в том числе для основных категорий инвалидов**	Приложение	
			№ на плане	№ фото
1	Территория, прилегающая к зданию (участок)	ДП-И (Г,У,К,О) ВНД (С)		1.1- 1.16
2	Вход (входы) в здание	ДП-И (Г,У) ДЧ-И (О) ВНД (К,С)		2.1- 2.51
3	Путь (пути) движения внутри здания (в т.ч. пути эвакуации)	ДП-И (Г,У) ДЧ-И (О) ВНД (К,С)		3.1- 3.34
4.1	Зона целевого назначения здания (детские группы)	ДП-И (Г,У,О) ДУ (К,С)		4.1- 4.54
4.2	Зона целевого назначения здания (актовый зал)	ДП-И (Г,У,О) ДУ (К,С)		4.58- 4.60
4.3	Зона целевого назначения здания	ДП-И (Г,У,О)	*	4.61-

	(медицинский и процедурный кабинет)	ДУ (К,С)		4.65
4.4	Зона целевого назначения здания (спортивный зал)	ДП-И (Г,У,О) ДУ (К,С)		4.66- 4.68
4.5	Зона целевого назначения здания (кабинет заведующей)	ДП-И (Г,У,О) ДУ (К,С)		4.69- 4.70
5	Санитарно-гигиенические помещения	ДП-И (Г,У) ДЧ-И (О) ДУ (К,С)		5.1- 5.18
6	Система информации и связи (на всех зонах)	ДЧ-И (Г,К,О,У) ВНД (С)		6.1- 6.16
7	Пути движения к объекту (от остановки транспорта)	ДП-И (Г,У,О) ДЧ-И (К) ВНД (С)	-	-

** Указывается: ДП-В - доступно полностью всем; ДП-И (К, О, С, Г, У) – доступно полностью избирательно (указать категории инвалидов); ДЧ-В - доступно частично всем; ДЧ-И (К, О, С, Г, У) – доступно частично избирательно (указать категории инвалидов); ДУ - доступно условно, ВНД - недоступно

3.5. Итоговое заключение о состоянии доступности ОСИ: ДП-И (Г,У), ДЧ-И (О), ВНД (К,С).

ОСИ доступен полностью для инвалидов с нарушением умственного развития, для инвалидов с нарушением слуха, частично доступен для инвалидов с поражением опорно-двигательного аппарата, временно не доступен для инвалидов с нарушением зрения, для инвалидов, передвигающихся на креслах – колясках.

Путь следования на территории не обозначен визуально и тактильно. Отсутствуют парковочные места для инвалидов.

Вход в группу «Семицветик»: Лестница не обозначена контрастной маркировкой, лестница не дублируется пандусом, перед маршем лестницы отсутствует предупреждающий тактильный указатель. Поручни обустроены с нарушением действующих нормативов. На входной площадке имеются неровности покрытия, глубина входной площадки основного входа менее 1,5 м (1,22 м). Высота порога более 0,014 м (0,08 м), отсутствует кнопка вызова помощника, дверная ручка не контрастна на фоне дверного полотна, перед дверью отсутствует предупреждающий тактильный указатель, вспомогательные устройства для открывания дверей (домофон) расположены на высоте более 1,1 м (1,50 м). Высота порога в тамбуре более 0,014 м (0,04 м), перед дверью отсутствует предупреждающий тактильный указатель, грязезащитное покрытие не закреплено к полу, размер тамбуров менее нормативных. Дверные ручки не контрастны на фоне дверного полотна

Вход в группу «Смешарики» и «Ручеек»: Перед входной площадкой расположена необозначенная ступень высотой 0,1 м. Высота порога более 0,014 м (0,04 м), ширина дверного проема в свету более 0,9 м (0,84 м), отсутствует кнопка вызова помощника, перед дверью отсутствует предупреждающий тактильный указатель. Ширина дверного проема двери в тамбуре в свету менее 0,9 м (0,86) м, высота порога в тамбуре более 0,014 м (0,05 м), перед дверью отсутствует предупреждающий тактильный указатель, глубина тамбура менее 1,8 м (1,45 м), дверные ручки не контрастна на фоне дверного полотна.

Вход в группу «Радуга» и «Сказка»: Перед входной площадкой расположена необозначенная ступень. Высота порога более 0,014 м (0,05 м), отсутствует кнопка вызова помощника, перед дверью отсутствует предупреждающий тактильный указатель, вспомогательные устройства для открывания дверей (домофон, кнопка открывания) расположены на высоте более 1,1 м (1,45 м). Ширина дверного проема двери в тамбуре в свету менее 0,9 м (0,87 м), перед дверью отсутствует предупреждающий тактильный указатель, глубина тамбура менее 1,8 м (1,42 м), дверные ручки не контрастна на фоне дверного полотна.

Вход в группу «Цыплята»: Лестница не обозначена контрастной маркировкой, лестница не дублируется пандусом, перед маршем лестницы отсутствует предупреждающий тактильный указатель, поручни обустроены с нарушением действующих нормативов. Глубина входной площадки основного входа менее 1,5 м (1,22 м). Высота порога более 0,014 м (0,06 м), кнопка вызова помощника (звонок) расположена на высоте более 1,1 м (1,52 м), перед дверью отсутствует предупреждающий тактильный указатель, дверная ручка не контрастна на фоне

дверного полотна. Ширина дверного проема двери в тамбуре в свету менее 0,9 м (0,87 м), перед дверью отсутствует предупреждающий тактильный указатель, размеры тамбура менее нормативных.

Вход в группу «Зайчики»: Лестница не обозначена контрастной маркировкой, лестница не дублируется пандусом, перед маршем лестницы отсутствует предупреждающий тактильный указатель, поручни обустроены с нарушением действующих нормативов. На входной площадке имеются неровности покрытия, глубина входной площадки основного входа менее 1,5 м (1,20 м). Высота порога более 0,014 м (0,05 м), кнопка вызова помощника (звонок) расположена на высоте более 1,1 м (1,54 м), перед дверью отсутствует предупреждающий тактильный указатель, дверная ручка не контрастна на фоне дверного полотна. Высота порога в тамбуре более 0,014 м (0,05 м), перед дверью отсутствует предупреждающий тактильный указатель, размеры тамбура менее нормативных.

Вход в группы «Непоседы», «Звездочки»: Перед входной площадкой расположена необозначенная ступень высотой 0,15 м. Высота порога более 0,014 м (0,05 м), отсутствует кнопка вызова помощника, перед дверью отсутствует предупреждающий тактильный указатель, дверная ручка не контрастна на фоне дверного полотна, вспомогательные устройства для открывания дверей (домофон, кнопка открывания) расположены на высоте более 1,1 м (1,62 м и 1,5 м соответственно). Высота порога в тамбуре более 0,014 м (0,02 м), перед дверью отсутствует предупреждающий тактильный указатель, глубина тамбура менее 1,8 м (1,28 м).

Вход в группы «Пчелки», «Ягодки»: На входной площадке имеются неровности покрытия, перед входной площадкой расположена необозначенная ступень. Высота порога более 0,014 м (0,05 м), отсутствует кнопка вызова помощника, перед дверью отсутствует предупреждающий тактильный указатель, дверная ручка не контрастна на фоне дверного полотна, вспомогательные устройства для открывания дверей (домофон, кнопка открывания) расположены на высоте более 1,1 м (1,35 м и 1,31 м соответственно). Высота порога в тамбуре более 0,014 м (0,03 м), перед дверью отсутствует предупреждающий тактильный указатель, глубина тамбура менее 1,8 м (1,32 м).

Вход в группу «Солнышко»: Лестница не обозначена контрастной маркировкой, лестница не дублируется пандусом, перед маршем лестницы отсутствует предупреждающий тактильный указатель, поручни обустроены с нарушением действующих нормативов. Высота порога более 0,014 м (0,06 м), кнопка вызова помощника (звонок) расположена на высоте более 1,1 м (1,46 м), перед дверью отсутствует предупреждающий тактильный указатель, дверная ручка не контрастна на фоне дверного полотна. Перед дверью отсутствует предупреждающий тактильный указатель, размеры тамбура менее нормативных.

Отсутствует тактильное контрастное обозначение пути следования от входа к зонам оказания услуг, отсутствует предупредительная информация перед препятствиями и поворотами на пути следования. Высота поручней не соответствует требованиям действующих нормативов, перед маршами отсутствуют предупреждающие тактильные указатели. Специальные пути эвакуации детей имеют барьеры.

Дверные проемы в детских группах в свету менее 0,9 м (0,58-0,88 м), высота порогов более 0,014 м (0,02-0,06 м), отсутствует тактильное и визуальное обозначение препятствий на путях следования в группах. Створка двери в актовзй зал имеет ширину в свету менее 0,9 м (0,58 м), высота порога более 0,014 м (0,05 м). Ширина дверных проемов в медицинский и процедурный кабинеты в свету менее 0,9 м (0,66-0,88 м), высота порога в кабинет более 0,014 м (0,04 м). Ширина дверного проема в свету менее 0,9 м (0,79 м). Ширина дверного проема в свету в коридор к кабинету менее 0,9 м (0,78 м), высота порога на входе в кабинет более 0,014 м (0,03 м). Ширина дверных проемов в туалетные комнаты в свету менее 0,9 м (0,71-0,8 м), на входе в туалетные комнаты имеются пороги высотой более 0,014 м, туалетные кабины не оборудованы штангами, для одежды, костьюлей и других принадлежностей, отсутствует контрастное обозначение санитарно-технического оборудования.

На входе на территорию отсутствуют доступные всем категориям инвалидов элементы информации об объекте, отсутствуют визуальные средства информации на путях движения и перед зонами оказания услуг, доступные для инвалидов по зрению.

4. Управленческое решение (проект)

4.1. Рекомендации по адаптации основных структурных элементов объекта:

№ № №	Основные структурно-функциональные зоны объекта	Рекомендации по адаптации объекта (вид работы)*
1	Территория, прилегающая к зданию (участок)	Текущий ремонт
2	Вход (входы) в здание	Текущий и капитальный ремонт
3	Путь (пути) движения внутри здания (в т.ч. пути эвакуации)	Текущий ремонт
4	Зоны целевого назначения здания (целевого посещения объекта)	Текущий ремонт
5	Санитарно-гигиенические помещения	Текущий ремонт
6	Система информации на объекте (на всех зонах)	Текущий ремонт
7	Пути движения к объекту (от остановки транспорта)	Текущий ремонт
8.	Все зоны и участки	Текущий и капитальный ремонт

* - указывается один из вариантов (видов работ): не нуждается; ремонт (текущий, капитальный); индивидуальное решение с ТСР; технические решения невозможны – организация альтернативной формы обслуживания

4.2. Период проведения работ 2017г. - 2020г.

4.3 Ожидаемый результат (по состоянию доступности) после выполнения работ по адаптации: обеспечение доступности услуг для инвалидов и других маломобильных групп населения.

Оценка результата исполнения программы, плана (по состоянию доступности) _____
плана (по состоянию доступности) _____

4.4. Для принятия решения требуется, не требуется (нужное подчеркнуть):

4.4.1. согласование на Комиссии не требуется
(наименование Комиссии по координации деятельности в сфере обеспечения доступной среды жизнедеятельности для инвалидов и других МГН)

4.4.2. согласование работ с надзорными органами (в сфере проектирования и строительства, архитектуры, охраны памятников, другое - указать) не требуется;

4.4.3. техническая экспертиза; разработка проектно-сметной документации требуется;

4.4.4. согласование с вышестоящей организацией (собственником объекта) не требуется;

4.4.5. согласование с общественными организациями инвалидов требуется;

4.4.6. другое _____

Имеется заключение уполномоченной организации о состоянии доступности объекта
(наименование документа и выдавшей его организации, дата) не имеется

4.5. Информация может быть размещена (обновлена) на Карте доступности объектов Ленинградской области на портале <http://zhit-vmeste.ru/>. (наименование сайта, портала)

5. Особые отметки

Паспорт сформирован на основании:

1. Анкеты (информации об объекте)

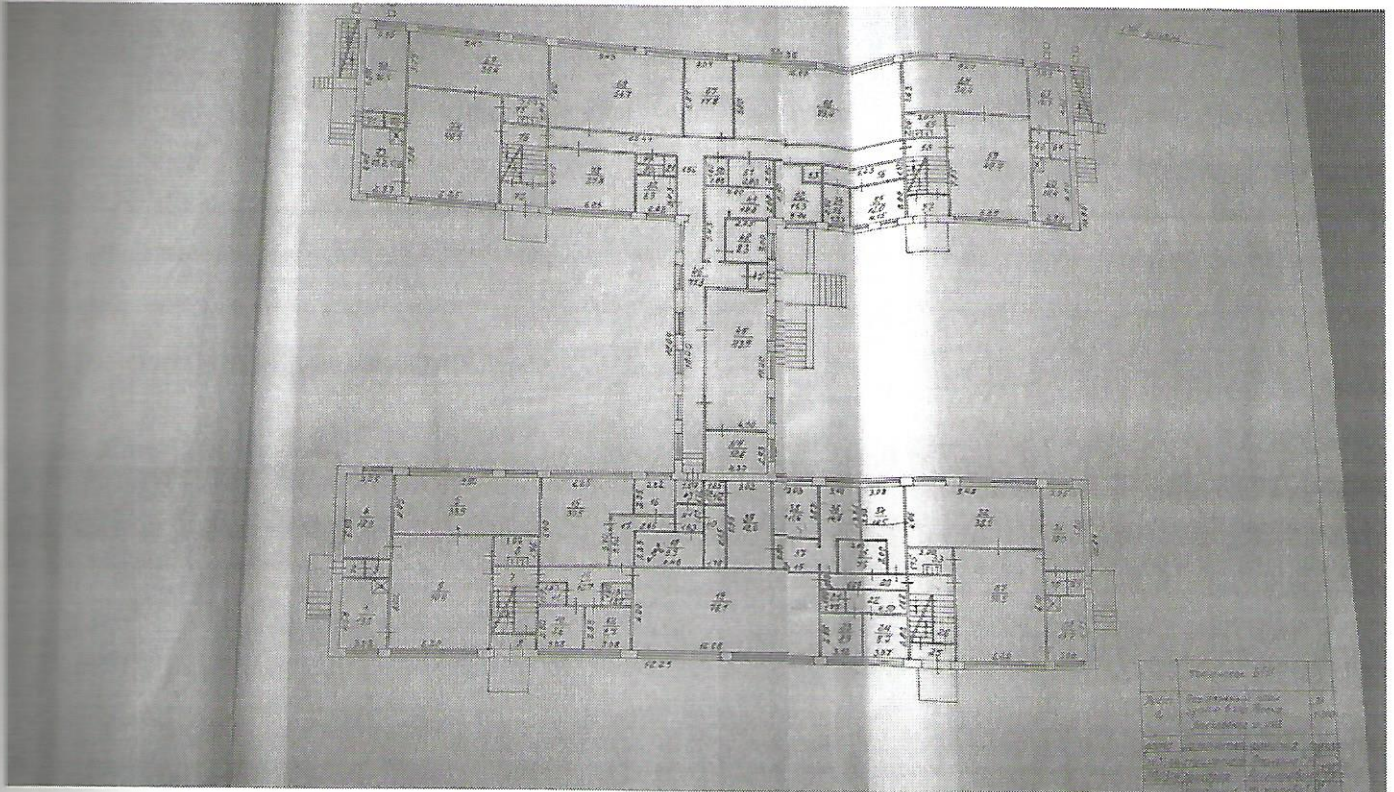
от «11» августа 2017 г.

2. Акта обследования объекта: № 1

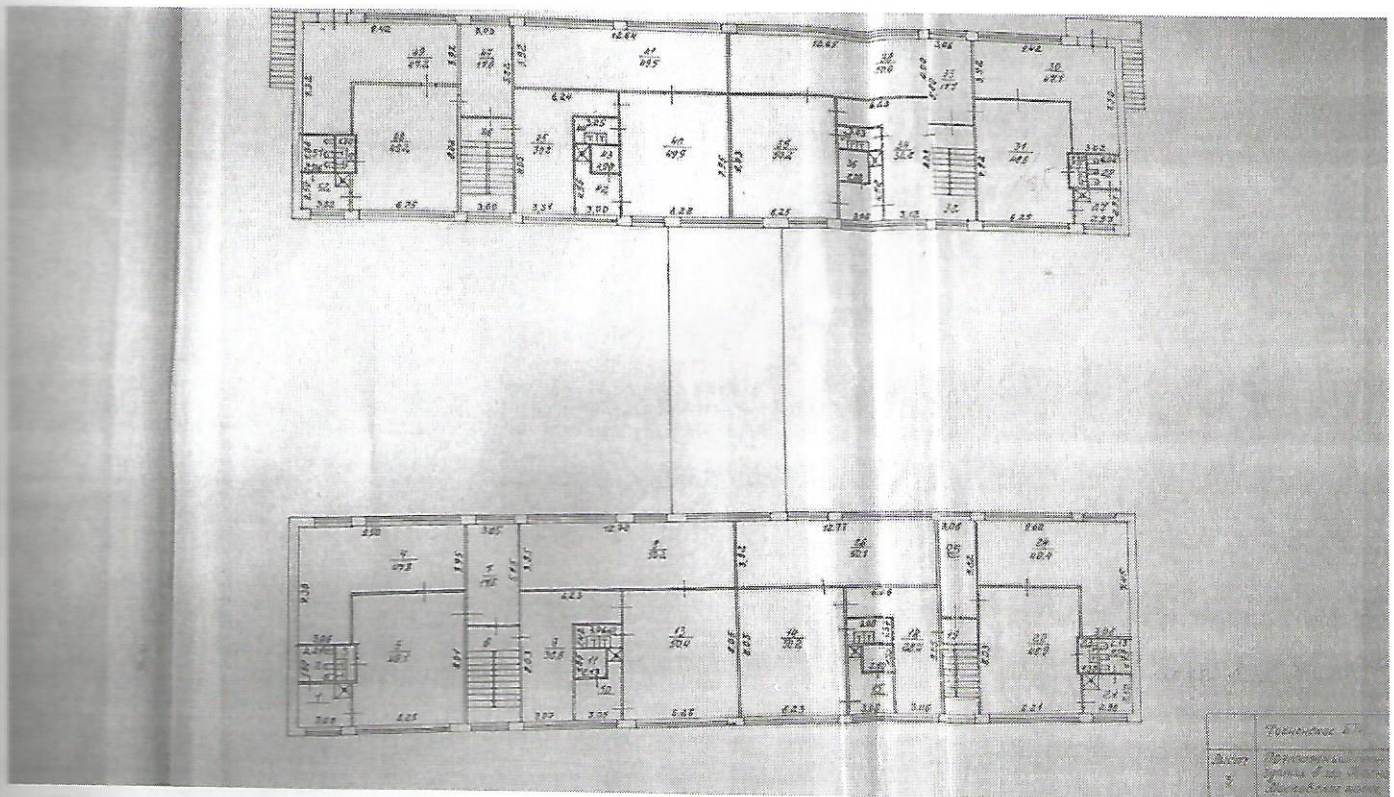
от «11» августа 2017 г.

6. План здания

План 1-ого этажа



План 2-ого этажа



Прошито, пронумеровано и скреплено
печатью 6

(всем) листов
Заведующий МКДОУ № 5 г. Тосно
Н.В. Духина

